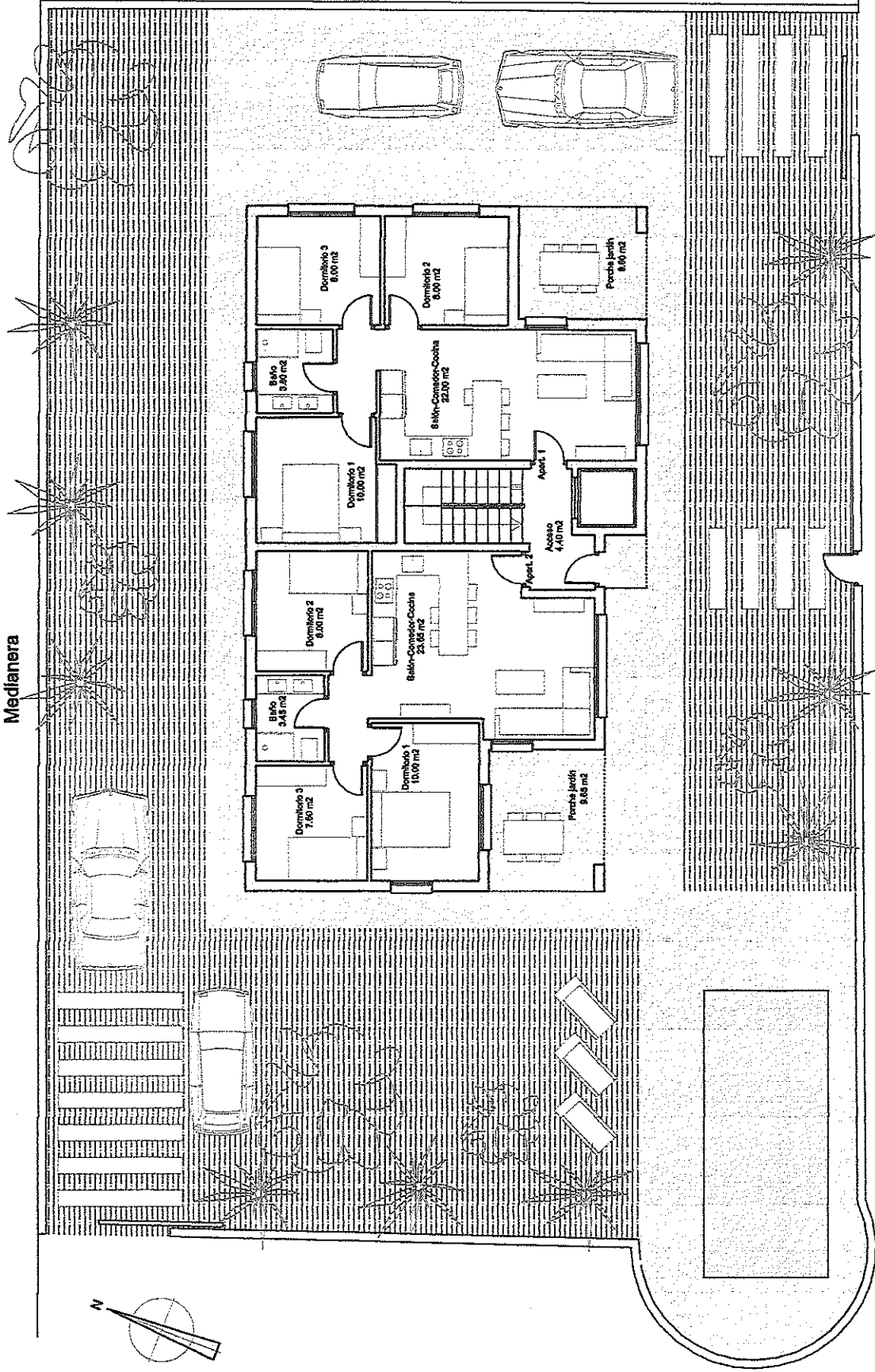


Medianera

Medianera

calle Poligono Y



Superficies construidas

Apart. 1 y 3	60.55m ² + 50% porche= 64.85 m ²
Apart. 2 y 4	61.20m ² + 50% porche= 66.00 m ²
Zona común p.baja y 1º	14.00m ²
Zona común p.torreón	13.65m ²
Total construida vivienda	303.35m ²
Edificabilidad max	206.46 m ²

Planta baja Escala 1/100

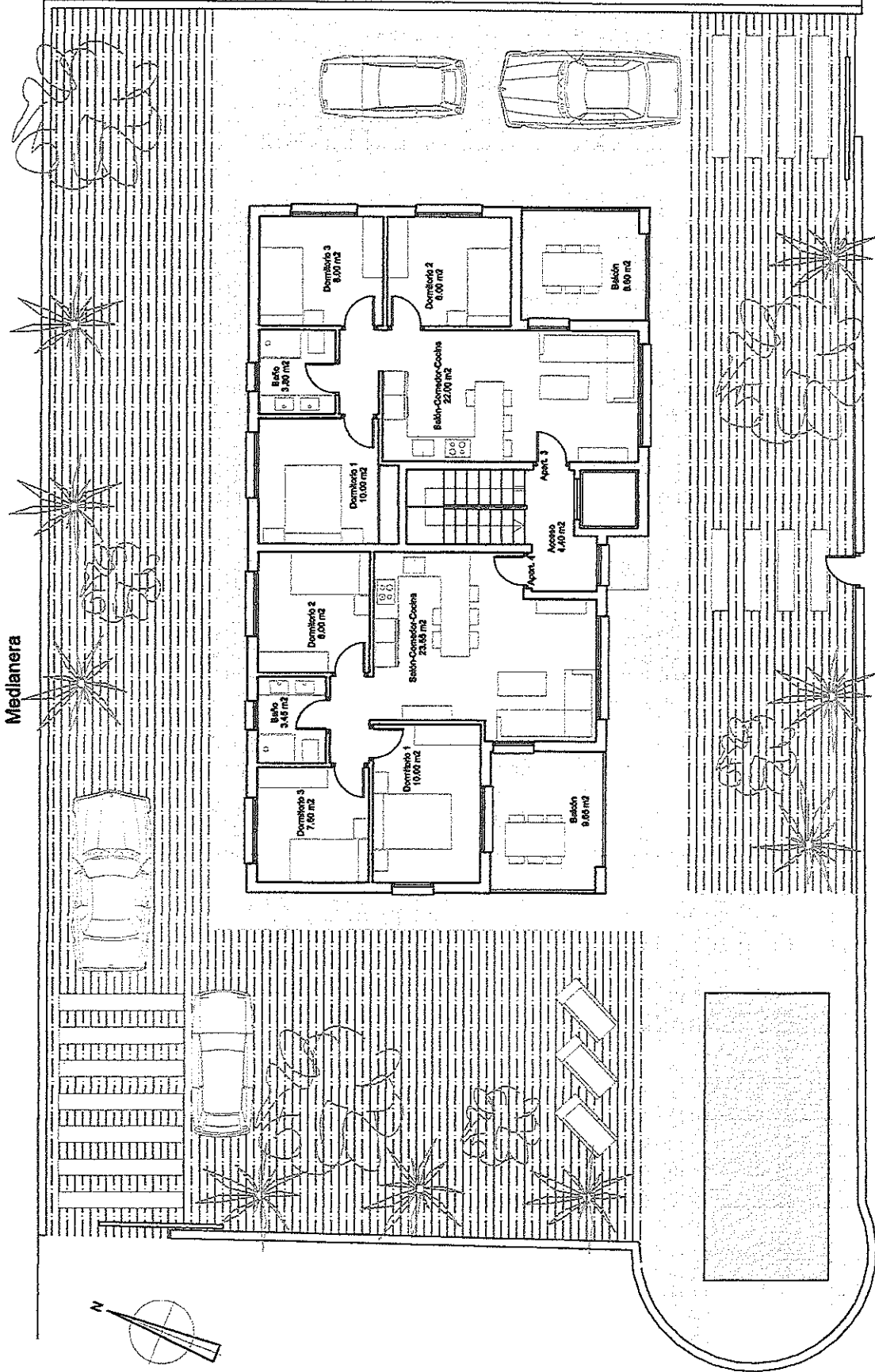
Vivienda unifamiliar y piscina

Situación: Poligono Y 133, La Manga del Mar Menor, San Javier

Medianera

Medianera

calle Poligono Y



Superficies construidas

Apart. 1 y 3	60.55m ² + 50% porche= 64.85 m ²
Apart. 2 y 4	61.20m ² + 50% porche= 66.00 m ²
Zona común p.baja y 1º	14.00m ²
Zona común p.torreón	13.65m ²
Total construida vivienda	303.35m ²
Eficiencia max	296.16 m ²

Planta primera Escala 1/100

Vivienda unifamiliar y piscina

Situación: Poligono Y 133, La Manga del Mar Menor, San Javier